

賃貸マンション

■建物外観■



機械式駐車場あり

最新の空き区画は
お問合せください!

THE TOKYO TOWERS MIDTOWER

全長 (mm)	全幅 (mm)	全高 (mm)	重量 (kg)	F幅/F道 (mm)	設置地上高 (mm)	料金 (月額/税込)
5,050	1,850	1,550	2,000	3,800/1,250	120~130	29,700円~ 37,400円
5,050	1,850	1,750	2,000	3,800/1,250	120~130	
5,050	1,850	2,100	2,000	3,800/1,250	120~130	※2018年10月の価格変更が あり得ます。

諸条件：礼金なし・敷金2ヶ月

※上記サイズ以外は満車（入居後に空き待ち可能/フロントにて受付）



ペット相談可

小型犬又は猫あわせて2匹まで相談可。
※小型犬（サイズ制限）体長70cm以内、体高30cm以内、体重10kg以内（成長期）

タワー・大規模 オートロック 宅配ロッカー CATV 機械式 駐輪場 バイク置場



※図面と現況に相違がある場合は現況優先と致します。

■現地案内図■



物件名称	THE TOKYO TOWERS MIDTOWER 2921号室		
間取り	1LDK+Sic+P		
賃貸条件	賃料	303,000 円/月	
	管理費/共益費	20,000円/月	
	敷金	2ヶ月	礼金 1ヶ月

所在地	東京都中央区勝どき6丁目3番2号		
交通	東京都交通局大江戸線『勝どき』	駅より徒歩	5分
	バス乗車	分	停り徒歩 分
建	構造・規模	鉄筋コンクリート造（一部 地上58階 地下2階建	賃貸戸数
	専有面積	71.29 ㎡ (21.56 坪)	バルコニー 面積 (㎡ 坪)
竣工年月	2008年1月		
入居予定日	4月下旬		
案内可能日	即可		
契約期間	2年		
更新料	新賃料の1ヶ月分相当額		
駐車場	無	駐車場備考	
駐車場料金			
賃貸保証委託契約	区分	必須 (株)オコフォレントインシュア	
	条件	初回保証委託料(最低20,000円)：月額賃料等の50%、 2年目以降：10,000円/年	
保険	借家人賠償責任保険を付帯した火災保険にご加入いただきます		
管理会社	住商建物株式会社 東京マンション管理本部		
その他			
設備	エアコン 浴室乾燥機 給湯追い焚き CATV コンロ グリル オートロック 宅配ロッカー		
備考	ピアノ相談可 ペット相談可 フロント管理：常駐 保証会社利用必須 (オコフォレントインシュア) / ペット相談可 (登録料有) ・要ペットクラブ加入		

*お申し込み後、審査の結果お断りする場合がございます。



東京都知事(1)第107725号

株式会社 S - e m i

〒120-0003 東京都足立区東和3-10-10

TEL:03-6761-8784

FAX:03-6740-1058

取引態様
媒介

手数料 負担の割合	貸主	0%	借主	100%
手数料 配分の割合	元付	0%	客付	100%

THE TOKYO TOWERS シー

東京都中央区勝どき6-3-1

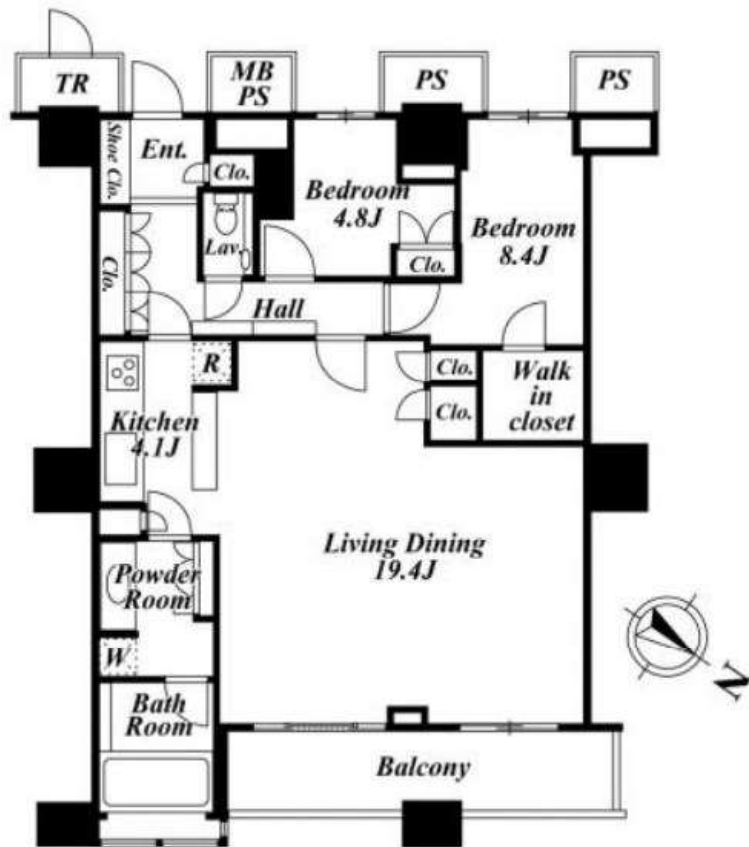
最寄駅

都営大江戸線 勝どき駅 徒歩5分

有楽町線 月島駅 徒歩13分
日比谷線 築地駅 徒歩17分

3駅以上利用可

3沿線以上利用可



間取 (帖) 洋: 8.4 洋: 4.8 LDK: 19.4

2LDK 月額賃料 360,000円	
管理費 敷金 礼金	別 20,000円 賃料の1ヶ月 賃料の1ヶ月
契約期間 更新料	引渡し日より2年間 新賃料の1ヶ月相当額
物件概要	専有面積 89.14㎡(26.96坪) バルコニー 有
竣工年月	2008年01月
構造規模 (総戸数) 所在階	鉄筋コンクリート造 58階建 地下2階 (1333戸) 42階部分
駐車場	無 敷金: 礼金:
条件	事務所不可 / 住居兼事務所不可 / ペット相談
トランクルーム	有 無料
テレビ 共聴設備	CATV: 有 / BS: 有 / CS: 有
入居可能日	即
耐震構造	制震 / 新耐震基準適合
取引態様	媒介

89㎡の広い2LDKタイプ。形の綺麗(整形)19.4JのLDと4.1Jのカウンターキッチン。LDエアコンは天井埋込み式ビルトインエアコン。ワイドスペースで広いリビングとビューバスで都市の夜景を楽しめます。

★契約時には、仲介手数料として賃料の1.1ヶ月分相当額のお支払いのご承諾をお願い致します。
★当物件の入居者には借家人賠償保険に加入していただきます。
★携帯電話の受信状況は、実際にご使用される携帯電話で室内から通話確認をお願い致します。
★賃貸借契約が終了した場合、賃借人または居住者の使用状況や清掃状況にかかわらず、室内清掃(カーペット、壁、天井、建具及び設備機器を含む)費用を賃借人にご負担いただきます。

共用部	エレベーター・オートロック・防犯カメラ・スカイラウンジ・宅配BOX・スポーツジム・ゲストルーム・フロントサービス・コンシェルジュ・フロア毎ゴミ置場・プール・3F:シアターキッズ・プレイ・スタジオコーナー、カルチャーホール、ゲストルーム、カフェラウンジ 4F:ミーティングルーム 49F:スカイゲストルーム、スカイラウンジ アネックス棟: プール・サウナ・フィットネス・ゴルフ・パーティスタジオ
専有部	カウンターキッチン・システムキッチン・オール電化・IH・コンロ3口・オープンレンジ・給湯・浄水器・ディスプレイ・食洗機・全面フローリング・クローゼット・ウォークインクローゼット・ビクチャーレール・エアコン・床暖房・24時間換気システム・オートバス・追焚・ビューバス・浴室乾燥機・バス・トイレ別・洗浄機能付便座・室内洗濯機置場・セキュリティ・モニター付インターホン・ダブルロックキー・インターネット・眺望良好・楽器相談・トランクルーム(住戸扉向かって右側)付帯(月額賃料込み)
金員備考	■ペット飼育時敷金1ヶ月積み増しになります。※ペットクラブ加入必須: 犬/月額1,500円、猫/月額450円

※ホームページより最新の空室情報、図面等が確認できます。
※募集パンフレットをはじめとする全ての広告媒体上の住戸図面について、図面と現況に差異が生じている場合は、一切実物の現況を優先することと致します。
※物件に家具・小物等は含まれません。
※本書記載の金額のうち消費税課税となるものについては、支払時点で適用される税率により算出された金額でお支払い頂きますので、本書記載の金額と、実際にお支払い頂く金額とが異なる場合があることを予めご了承ください。

東京都知事(1)第107725号
〒120-0003 東京都足立区東和3-10-10
TEL: 03-6761-8784
FAX: 03-6740-1058

株式会社 S-em i
5-em i inc.

取引態様	手数料 成功報酬	貸主	0%	借主	100%
媒介	手数料 成功報酬	元付	0%	客付	100%

分譲賃貸マンション

名称 東京日本橋シティタワー

号室 503号室 (2LDK)

最寄駅 八丁堀駅 徒歩5分
茅場町駅 徒歩6分

賃料 200,000円

共益費 10,000円

24Hサポート 1,320円

礼金 1ヶ月 敷金 1ヶ月

仲介手数料 1.1ヶ月

所在地 東京都中央区新川1-13-2

構造 鉄骨鉄筋コンクリート造 12階建

築年月 2000年1月

専有面積 59.8㎡

現況 即入居可

※火災保険料：13,000円～/2年
 ※ムシ駆除サービス：16,500円
 ※抗菌施工：14,300円
 ※消火剤：11,000円
 ※更新料：新賃料の1カ月
 ※更新事務手数料：11,000円
 ※保証人不要プラン必須加入（大手法人以外）
 オリコ：初回：総賃料35% 月額：賃料の1.65%
 全保連：初回：総賃料50% 550円/月 15,000円/年

★八丁堀駅徒歩5分、茅場町徒歩6分の好立地！希少な2LDK分譲マンション★



■物件設備

- ★3口ガスシステムキッチン
- ★追い焚き
- ★TVモニターフォン
- ★浴室乾燥機
- ★オートロック
- ★全室エアコン
- ★宅配ボックス
- ★全室照明
- ★敷地内ゴミ置場
- ★温水洗浄便座



新居の電気はお得な
タウンでんき



東京都知事(1)第107725号

株式会社 S-em i

〒120-0003 東京都足立区東和3-10-10

TEL:03-6761-8784

FAX:03-6740-1058

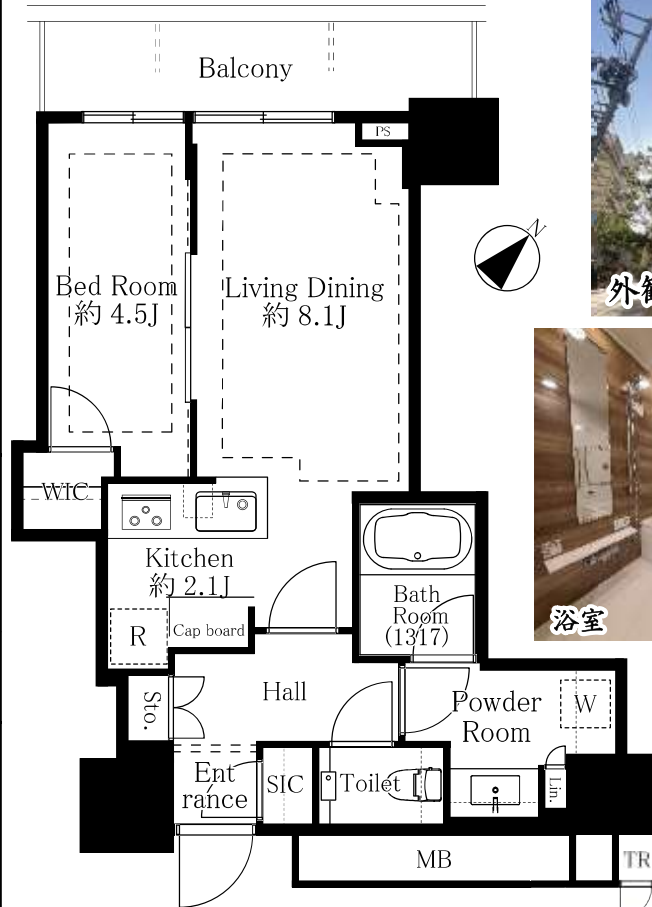
取引態様
 媒介

手数料負担の割合	貸主	0%	借主	100%
手数料配分の割合	元付	0%	客付	100%

分譲賃貸物件

築浅!! MID TOWER GRAND 602号室

賃料	220,000円
管理費	10,000円
敷金	1ヵ月
礼金	1ヵ月
所在地	中央区月島1-22-1
交通	都営大江戸線 東京メトロ有楽町線 『月島』駅徒歩約2分
構造・規模	RC造地上32階地下1階建
築年月	2020年7月
階数	6階部分
契約形態	定期借家契約(再契約型):2年
専有面積	約41.17㎡ (トランクルーム0.32㎡含む)
解約予告	1ヶ月
現況	5/23退去予定
再契約料	新賃料1ヶ月分(別途消費税)



外観



リビング



ベッドルーム



浴室



洗面台



キッチン



トイレ

※図面と現状が異なる場合は現状優先とさせていただきます。
 ※契約時: 火災保険要加入(2年/20,000円~)
 ※契約時: 社宅契約(普通借)相談可
 ※契約時: アクコール加入必須(2年/16,500円税込)
 ※契約時: 保証会社必須
 (初回保証料: 賃料総額の50%~)
 ※連帯保証人をお願いすることもございます。
 ※契約時: 光触媒消臭スプレー任意(22,000円税込)
 ※退去時: 室内クリーニング・エアコン内部洗浄費用の負担有
 ※再契約時: 事務手数料11,000円(税込)
 ※喫煙・楽器演奏 不可

- 【室内設備】**
- ◆床暖房 ◆食洗器 ◆デイスポーター ◆浄水器
 - ◆浴室乾燥機 ◆ウォシュレット ◆エアコン
 - ◆ウォークインクローゼット ◆シューズクローク
 - ◆モニター付オートロック ◆トランクルーム

敷地内駐車場有
月額35,000円~
空き状況要確認



ペット飼育可
(小型犬・猫可)

敷金1ヶ月追加
※飼育細則有り



【充実の共用施設】

- スカイラウンジ
- スカイデッキ
- パーティールーム
- スパ(岩盤浴・サウナ)
- フィットネススタジオ
- ゴルフレンジ
- オーナーズスイート(ゲストルーム)
- コンシェルジュサービス
- 各階にダストステーション有
- ホテルライクな内廊下設計
- 宅配BOX
- 24時間有人管理



東京都知事(1)第107725号
株式会社 S-em i

〒120-0003 東京都足立区東和3-10-10
TEL:03-6761-8784
 FAX:03-6740-1058

取引態様
 媒介

手数料 負担の割合	貸主	0%	借主	100%
手数料 配分の割合	元付	0%	客付	100%

マンション

パークハビオ月島

1LDK

東京都中央区月島4丁目8番15号

8階 806号室

《交通》

東京メトロ有楽町線 月島駅 徒歩4分
都営大江戸線 月島駅 徒歩4分
都営大江戸線 勝どき駅 徒歩6分

礼金無・フリーレント1か月

賃料のみ※5月末申込分迄



ペット飼育・楽器演奏応相談



D type

賃料	179,000円	管理費	15,000円
その他月額	-		

敷金	1か月		
礼金	-	更新料	新賃料の1か月
鍵交換費用	契約時必須/16,500円		
構造	鉄筋コンクリート造		
規模	地上8階	築年月	2015年03月
専有面積	41.58㎡ (12.57坪)	方位	北西
契約種類	普通賃貸借：2年	損害保険	火災保険 加入必須
入居時期	2022年05月中旬 ※解約日：2022年04月24日		
保証会社	必須：SBIギランティ【初年度委託料：賃料等合計額の40%（最低保証料2万円）2年目以降：1年毎8千円】		
利用の制限	ペット相談可(小型犬・猫計2匹迄/敷金1か月積増) 楽器相談可(10~20時/連続演奏1時間以内/消音機能付きに限る) SOHO相談可(登記・不特定多数来訪業種・営業看板設置何れも不可/敷金1か月積増)/民泊不可		
専有部設備	インターフォン(モニター付)/下駄箱/バルコニー/洗浄便座/24時間換気システム/ガス給湯器/追焚機能/室内洗濯機置場/BT別/洗面所独立/浴室乾燥機/収納付三面鏡付洗面化粧台/システムキッチン/ガスコンロ/3口/グリル/エアコン2基/ウォークイン/リネン庫/最上階/火災警報器等/各居室照明/全室フローリング/ピクチャーレール/マルチメディアコンセント		
解約予告	2か月前		
退去時費用	室内クリーニング費用 借主負担		
備考	フリーレント1か月(5月末申込分迄/1年未満解約時違約金有) ※インターネット設備問合先【運営会社:リベロ】0120-793-700問合 No.Y0015-350をお伝え下さい/礼金無(5月末申込分迄)/保証会社未使用時敷金2か月/共用部において告知事項有		

※掲載情報と現状が異なる場合は、現状が優先となります。

駐車場	敷地内無し	共用部設備	モニター付オートロック/エレベータ/宅配ロッカー/敷地内ごみ置き場/防犯カメラ
駐輪場	敷地内有り/2段ラック式/月額330円/シール有	回線設備	地上デジタル(東京ベイネットワークにて対応※①有料放送別途契約要)/BSアンテナ(※①)/CSアンテナ(※①)/インターネット接続可(有※)
バイク置場	敷地内有り/月額3,300円/サイズ制限有	公共設備	電気:東京電力 水道:公営 ガス:都市ガス 排水:公共下水
トランクルーム	無		

※上記付属施設は空き状況が変わることがあります。空き状況およびサイズは別途ご確認ください。

※課税対象費用は消費税等を含んだ額を表示しています。



東京都知事(1)第107725号

株式会社 S - e m i

〒120-0003 東京都足立区東和3-10-10

TEL:03-6761-8784

FAX:03-6740-1058

取引態様
媒介

手数料負担の割合	貸主	0%	借主	100%
手数料配分の割合	元付	0%	客付	100%

マンション

パークハビオ月島

1LDK

東京都中央区月島4丁目8番15号

8階 802号室

《交通》

東京メトロ有楽町線 月島駅 徒歩4分

都営大江戸線 月島駅 徒歩4分

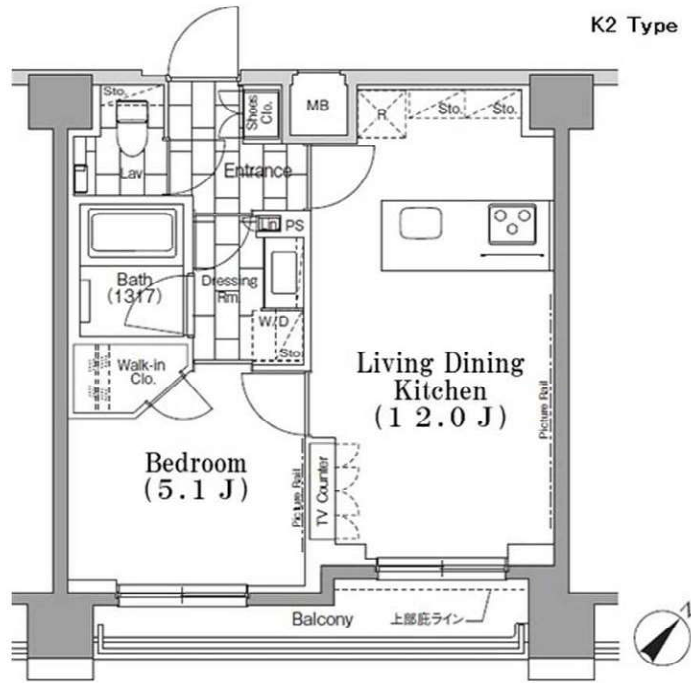
都営大江戸線 勝どき駅 徒歩6分

礼金無・フリーレント1か月

賃料のみ※5月末申込分迄



ペット飼育・楽器演奏応相談



※掲載情報と現状が異なる場合は、現状が優先となります。

駐車場	敷地内無し	共用部設備	モニター付オートロック/エレベータ/宅配ロッカー/敷地内 ごみ置き場/防犯カメラ
駐輪場	敷地内有り/2段ラック式/月額330円/シール有	回線設備	地上デジタル(東京ベイネットワークにて対応※①有料放送 別途契約要)/BSアンテナ(※①)/CSアンテナ(※①) /インターネット接続可(有※)
バイク置場	敷地内有り/月額3,300円/サイズ制限有	公共設備	電気:東京電力 水道:公営 ガス:都市ガス 排水:公共下水
トランク ルーム	無		

※上記付属施設は空き状況が変わることがあります。空き状況およびサイズは別途ご確認ください。

賃料	179,000円	管理費	15,000円
その他月額	-		

敷金	1か月	更新料	新賃料の1か月
礼金	-	鍵交換費用	契約時必須/16,500円
構造	鉄筋コンクリート造	規模	地上8階
専有面積	40.37㎡ (12.21坪)	築年月	2015年03月
契約種類	普通賃貸借:2年	方位	南東
入居時期	即	損害保険	火災保険 加入必須
保証会社	必須: S B I ギャランティ【初年度委託料: 賃料等合計額の40% (最低保証料 2万円) 2年目以降: 1年毎8千円】		
利用の制限	ペット相談可(小型犬・猫計2匹迄/敷金1か月積増) 楽器相談可(10~20時/連続演奏1時間以内/消音機能付きに限る) SOHO相談可(登記・不特定多数来訪業種・営業看板設置何れも不可/敷金1か 月積増)/民泊不可		
専有部設備	インターフォン(モニター付)/下駄箱/バルコニー/洗浄便座/24時間換気 システム/ガス給湯器/追焚機能/室内洗濯機置場/BT別/洗面所独立/浴室 乾燥機/収納付三面鏡付洗面化粧台/システムキッチン/ガスコンロ/3口/ グリル/エアコン2基/ウォークイン/リネン庫/最上階/火災警報器等/各 居室照明/全室フローリング/ピクチャーレール/マルチメディアコンセント		
解約予告	2か月前		
退去時費用	室内クリーニング費用 借主負担		
備考	フリーレント1か月(5月末申込分迄/1年未満解約時違約金有) ※インターネット設備問合先【運営会社:リベロ】0120-793-700問合 No.Y0015-350をお伝え下さい/礼金無(5月末申込分迄)/保証会社未使用時 敷金2か月/共用部において告知事項有		

※課税対象費用は消費税等を含んだ額を表示しています。



東京都知事(1)第107725号

株式会社 S - e m i

〒120-0003 東京都足立区東和3-10-10

TEL:03-6761-8784

FAX:03-6740-1058

取引態様
媒介

手数料 負担の割合	貸主	0%	借主	100%
手数料 配分の割合	元付	0%	客付	100%

シティフロントタワー



- ＝マンションの設備・仕様＝
- オール電化システム
 - モニター付インターフォン
 - 内廊下
 - スカイラウンジ
 - バーラウンジ
 - ミーティングルーム
 - コンシェルジュサービス
 - スポーツジム etc...

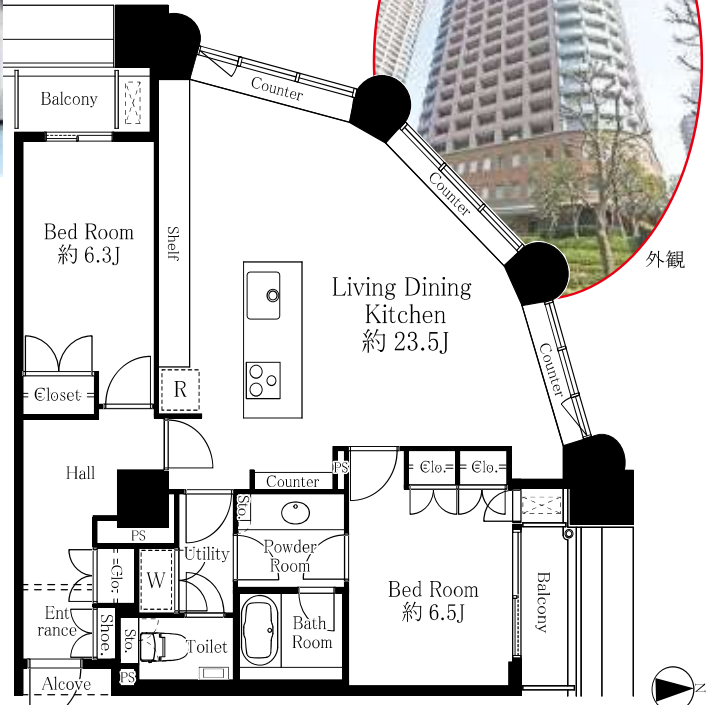
管理体制良好！
24時間有人管理

利便性・住環境
ともに優れた立地



マンション1階にはスーパーやレストラン、銀行ATM有り♪生活する上で必要なちょっとした外出はほぼマンション内で済ませられる便利な環境！指定日は玄関にゴミを出しておくスタッフ回収に来てくれます！！

◆保証会社要加入◆
初回保証料賃料総額の50%～
(詳細はお問合せ下さい)



賃貸マンション	
賃料	298,000円
管理費	—
敷金	2ヵ月
礼金	1ヵ月
所在地	中央区佃 1-11-9
交通	東京メトロ有楽町線・都営大江戸線 『月島』駅徒歩6分
専有面積	86.59㎡
規模・構造	RC造地下2階付31階建
築年月	平成3年8月
階数	11階部分
契約形態	定期借家契約(2年間限定)
現況	空室
入居時期	相談
<p>※図面と現況が異なる場合は現況優先とします。 ※当社既定の保険に加入して頂きます。(22,000円～/2年) ※保証人をお願いする場合がございます。 ※保証会社要加入【保証料：賃料総額の50%～】 ※契約時：アクト安心ライフ24加入16,500円(税込)/2年 ※退去時：室内クリーニング・エアコン内部洗浄費用負担有り ※室内・共用部：禁煙</p> <p>〈以下任意項目〉 ※契約時：光触媒消臭スプレー 33,000円(税込) ※契約時：鍵交換費用 確認中</p>	



東京都知事(1)第107725号

株式会社 S-em i

〒120-0003 東京都足立区東和3-10-10

TEL:03-6761-8784

FAX:03-6740-1058

取引態様
媒介

手数料負担の割合	貸主	0%	借主	100%
手数料配分の割合	元付	0%	客付	100%

高級賃貸マンション スクエアコート日本橋人形町

交通手段
 東京メトロ日比谷線/都営浅草線
『人形町』 駅 徒歩 2分
 東京メトロ半蔵門線
『水天宫前』 駅 徒歩 3分
 東京メトロ日比谷線/東西線
『茅場町』 駅 徒歩 7分

物件概要

- 名称 スクエアコート日本橋人形町
- 住所 東京都中央区日本橋人形町1-10-3
- 構造 SRC造 地上11階建
- 竣工 2007年2月築

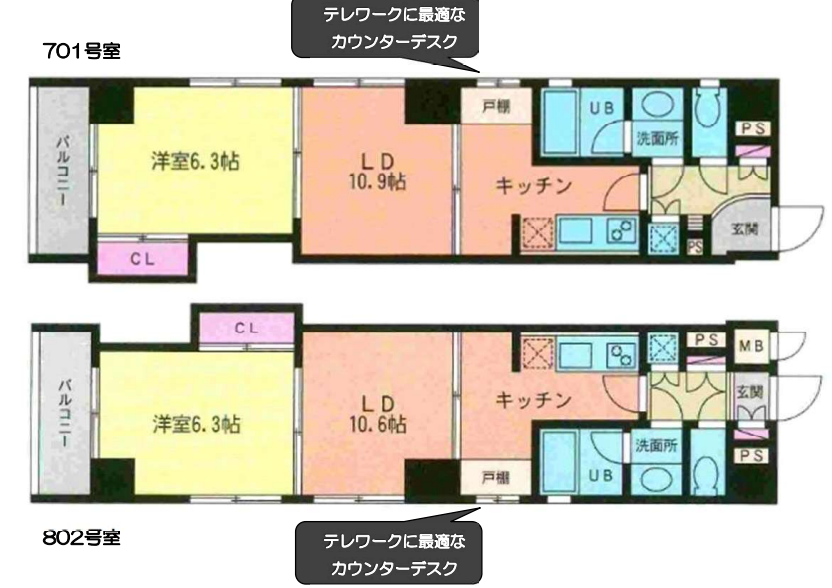
■敷金 賃料の 1ヶ月分 [SOHO等の場合+1ヶ月]
 ■礼金 賃料の 0ヶ月分
 ■契約期間 普通借家 2年間
 ■更新料 新賃料の 1ヶ月分
 ■火災保険 貸主指定
 ■保証会社 妻加入/CASA
 【住居】初回時に月額総家賃×0.5ヶ月分
 【SOHO/事務所】初回時に月額総家賃×0.8ヶ月分
 ■解約予告 1ヶ月前
 ■鍵交換代 27,500円 (税込)
 ■現況 右記
 ■入居可能日 右記

充実の設備

- IH2ロシステムキッチン ●オートロック
- 追焚 ●宅配BOX
- 浴室乾燥機 ●エレベーター
- ウォシュレット ●ゴミ置場
- 独立洗面所 ●駐輪場
- 室内洗濯機置場 ●通勤管理人
- エアコン
- モニター付インターホン ●インターネット対応
- セコムセキュリティ
- フローリング
- カウンターデスク

充実の周辺環境

- 「甘酒横丁」1分
- スーパー『まいばすけっと』3分
- スーパー『マルエツプチ』5分
- コンビニ『ファミリーマート』1分
- コンビニ『セブンイレブン』2分
- コンビニ『ローソン』2分



701号室	40.64㎡	1LDK	賃料 158,500円	管理費 11,000円	鏡空 6/上入居
802号室	40.08㎡	1LDK	賃料 159,000円	管理費 11,000円	5/26 退居 6/下入居

SOHO/事務所相談
 登記可
 賃料・管理費・更新料などに別途消費税

商店街が近くて便利
 甘酒横丁 1分
 人形町通り商店街 2分

便利な駅2分
 人形町駅 A2出口 2分

■図面と現況が異なる場合現況優先となります。 ■募集中に条件が変更となる可能性がございますので随時ご確認ください。 ■仲介手数料は賃料1ヶ月分（別途消費税）です。



東京都知事(1)第107725号
株式会社 S - e m i
5-emi.inc

〒120-0003 東京都足立区東和3-10-10
TEL:03-6761-8784
FAX:03-6740-1058

取引態様
媒介

手数料負担の割合	貸主 0%	借主 100%
手数料配分の割合	元付 0%	客付 100%

賃貸マンション

■建物外観■



ハイクラッセ日本橋浜町

●日比谷線「人形町」駅より
 「銀座」駅へ 徒歩10分
 「東京」駅へ 徒歩7分
 (日本橋で東西線へ乗り換え)

●新橋線「浜町」駅より
 「新橋」駅へ 徒歩7分
 「浅草」駅へ 徒歩6分
 「日本橋」駅へ 徒歩2分
 (茅場町で東西線へ乗り換え)

※所要時間は日常通勤時のもので乗り換え・待ち時間を含まず、また時間帯によって異なります。

都営新宿線「浜町」駅 徒歩4分 | 東京メトロ日比谷線「人形町」駅 徒歩5分

■現地案内図■



※図面と現況に相違がある場合は現況優先と致します。



- フローリング エアコン
- 追い焚き ガスコンロ(2口)
- BS BSアンテナ
- CATV オートロック
- 定配ロッカー 管理入退団
- 相談可
- ピアノ相談可 入居時交換費(管理費別)
- 引越事務手配可 C-desk (110円/月)
- 引越引取可 お使いの24時間
- 三井のすまいLOOP 利用可

物件名称	ハイクラッセ日本橋浜町 1003号室			
間取り	1LDK			
賃貸条件	賃料	170,000 円/月		
	管理費/共益費	10,000円/月		
	敷金	1ヶ月	礼金	2ヶ月
所在地	東京都中央区日本橋浜町二丁目4番7号			
交通	東京都交通局都営新宿線『浜町』	駅より徒歩	4分	
	バス乗車	分	停り徒歩	分
	東京メトロ日比谷線『人形町』	駅より徒歩	5分	
	バス乗車	分	停り徒歩	分
建物	構造・規模	鉄骨鉄筋コンクリート造 地上10階建	賃貸戸数	
	専有面積	51.16 m ² (15.47 坪)	バルコニー面積	m ² (坪)
竣工年月	1999年3月			
入居予定日	5月末相談			
案内可能日	即可			
契約期間	2年			
更新料	新賃料の1ヶ月分相当額			
駐車場	無	駐車場備考		
駐車場料金				
賃貸保証委託契約	区分	必須 レジデンス(株) 他1社		
	条件	初回保証委託料(最低20,000円): 月額賃料等の50%、2年目以降: 9,600円/年		
保険	借家人賠償責任保険を付帯した火災保険にご加入いただきます			
管理会社	三井不動産レジデンシャルサービス株式会社 湾岸支店			
その他費用	入居時における玄関錠交換代: 22,000円(税込) 口座振替事務手数料: 110円(税込)/月 退去時における通常清掃費用: 56,276円(税込)			
設備	エアコン 給湯追い焚き BS CATV コンロ グリル オートロック 宅配ロッカー			
備考	ピアノ相談可 管理: 巡回 保証会社必須 (RA・CASA) 1年未満解約違約金有 (大手法人相談可)			

*お申し込み後、審査の結果お断りする場合がございます。



東京都知事(1)第107725号

株式会社 S - e m i

〒120-0003 東京都足立区東和3-10-10

TEL:03-6761-8784

FAX:03-6740-1058

取引態様				
媒介				

手数料負担の割合	貸主	0%	借主	100%
手数料配分の割合	元付	0%	客付	100%

人形町デュープレックスR's

601 号室

東京メトロ日比谷線・都営浅草線「人形町」駅徒歩
東京メトロ日比谷線「小伝馬町」駅徒歩

4 分
4 分

礼金ゼロ！ キャンペーン中です！！

間取り/面積	1LDK 51.51 m ²
賃料	月額 184,000 円
管理費	月額 12,000 円
敷金	賃料2か月 保証会社利用時1か月(緊急連絡先必須)
礼金	無
契約期間	2年間 1年未満での解約は賃料1か月相当違約金有
更新料	新賃料1か月
構造・規模	鉄骨鉄筋コンクリート造 地上14階建
所在地	東京都中央区日本橋堀留町二丁目7番1号
築年数	2006年
共有部	エレベーター、オートロック、宅配BOX、敷地内ゴミ置場、駐輪場、駐車場(機械式駐車)
専有部	TVカラーモニター付インターホン、エアコン、システムキッチン、ウォッシュレット、浴室乾燥機、追い炊き機能、24時間換気システム、CATV(東京ベイネットワーク)、インターネット無料(詳細要確認、ファミリーネットジャパン、有料オプション別途個別契約)
入居時期	5月下旬以降(※要相談)
内見	内見可
その他	普通借家契約、ペット可(小型犬または猫1匹まで)※敷金1か月分追加、SO110可(課税) 駐輪場初回登録手数料2,000円/台(税別) 鍵交換代25,000円(税別) 保証会社指定あり
・図面・写真と現況が異なる場合は現況を優先します	



現地案内図



東京都知事(1)第107725号

株式会社 S - e m i

〒120-0003 東京都足立区東和3-10-10

TEL:03-6761-8784

FAX:03-6740-1058

取引態様
媒介

手数料 負担の割合	貸主	0%	借主	100%
手数料 配分の割合	元付	0%	客付	100%

人形町デュープレックスR's

704 号室

東京メトロ日比谷線・都営浅草線「人形町」駅徒歩
東京メトロ日比谷線「小伝馬町」駅徒歩

4 分
4 分

礼金ゼロ！フリーレント1ヶ月！キャンペーン中です！！

間取り/面積	1LDK 49.25 m ²
賃料	月額 185,000 円
管理費	月額 12,000 円
敷金	賃料2か月 保証会社利用時1か月(緊急連絡先必須)
礼金	無
契約期間	2年間 1年未満での解約は賃料1か月相当違約金有
更新料	新賃料1か月
構造・規模	鉄骨鉄筋コンクリート造 地上14階建
所在地	東京都中央区日本橋堀留町二丁目7番1号
築年数	2006年
共有部	エレベーター、オートロック、宅配BOX、敷地内ゴミ置場、駐輪場、駐車場(機械式駐車)
専有部	TVカラーモニター付インターホン、エアコン、システムキッチン、ウォッシュレット、浴室乾燥機、追い炊き機能、24時間換気システム、CATV(東京ベイネットワーク)、インターネット無料(詳細要確認、ファミリーネットジャパン、有料オプション別途個別契約)
入居時期	5月下旬以降(※要相談)
内見	可
その他	普通借家契約、ペット可(小型犬または猫1匹まで)※敷金1か月分追加、SO110可(課税) 駐輪場初回登録手数料2,000円/台(税別) 鍵交換代25,000円(税別) 保証会社指定あり、FR違約金あり
・図面・写真と現況が異なる場合は現況を優先します	



取引態様
媒介

手数料負担の割合	貸主	0%	借主	100%
手数料配分の割合	元付	0%	客付	100%



東京都知事(1)第107725号

株式会社 S - e m i

〒120-0003 東京都足立区東和3-10-10

TEL:03-6761-8784

FAX:03-6740-1058

マンション **ザ・パークハウス 晴海タワーズ ティアレジデンス**
3111号室

都営大江戸線「勝どき」駅徒歩13分

T Vモニター付インターホン・オートロック・宅配ボックス・エアコン1基・床暖房（リビングダイニング）

- 24h 緊急対応 24時間 JECCE
- 抗菌・消臭 [内装]
- 24h 駆けつけ [有償] 有償先付あり
- 床暖房 SSS
- 河原島式化糞槽
- 遠赤外線 足湯
- ティスパー
- 宅配BOX
- T Vモニター付インターホン
- 有償鍵付付
- SSSS



(2019年12月撮影)



必要書類 [マイナンバー記載の書類はお受けできません]

- 審査時/契約者: 顔写真付身分証明書、収入証明書 入居者: 顔写真付身分証明書 法人: 会社社本 ■契約時/契約者・入居者: 住民票 ※保証会社審査状況により他の書類が必要な場合がございます。
- 万一成約済の場合は、何卒ご容赦ください■図面・方位は現状優先■内装完了前の注意事項: 設備の作業点検状況によりエアコン・照明器具等の付帯設備を取り外す場合あり(申込前に設備を確認の上検討ください) ■入居時サービス: 入居審査後、入居時サービス「インターネット環境お調べサービス」等についてサービス提供提携業者より連絡あり■表示金額は税込(情報更新日時点の税率のため解約時費用等は変動する場合があります) ■仲介手数料: 賃料の1.1ヵ月分 ■解約時費用: ハウスクリーニング1,100円/m² ■鍵交換: 希望する場合、費用は借主様負担 ■抗菌・消臭施工サービス: 契約時に大京六吹不動産提携会社による施工可(費用25,300円は借主様負担/仲介会社様による施工不可)

賃料	28万円		
管理費	20,000円		
敷金	280,000円	礼金	280,000円
間取り	2LDK	専有面積	60.67m ²
所在地	東京都中央区晴海2丁目3-2		
交通	都営大江戸線「勝どき」 徒歩13分 東京メトロ有楽町線「月島」 徒歩13分		
構造	鉄筋コンクリート造	所在階	49階建(地下2階)の31階
総戸数	861戸	築年月	2016年3月
住宅保険	要(借家人賠償特約付)	現況・入居	居住中 / 相談
契約種別・期間	普通建物賃貸借 2年	更新料	新賃料の1ヵ月分
保証会社	【オリコフォレントインシュア】<保証料> 契約時: 賃料等の5.0% (最低2万円) / 月額: 賃料等の1.5% ※保証料はご利用いただく保証会社によって異なります		
駐車場	-		
その他月額	賃貸入居サポート会費: 770円		
その他一時金	-		
設備	エレベーター/オートロック/フローリング/エアコン/システムキッチン/床暖房/宅配ボックス/浴室乾燥機/T Vインターホン/温水洗浄便座/ティスパー/追い焚き可/インターネット対応/グリル付き		
備考	■他社並行募集 ■禁煙(電子タバコ含む) ■バルコニーも不可 ■管理会社連絡先: 三菱地所コミュニティ 電話: 03-5213-6100		

物件番号: 00263834 | 情報更新日: 2022/5/6 | 次回更新予定日: 2022/5/7



東京都知事(1)第107725号

株式会社 S - e m i

〒120-0003 東京都足立区東和3-10-10

TEL:03-6761-8784

FAX:03-6740-1058

取引態様
媒介

手数料 負担の割合	貸主	0%	借主	100%
手数料 配分の割合	元付	0%	客付	100%

建物種別 マンション	
ベイシティ晴海スカイリンクタワー	
1805号室	2DK



物件外観図



エントランス

※図面と現状に相違がある場合は現状優先とします。

★都営大江戸線「勝どき」駅徒歩9分
★分譲マンションの賃貸物件
★18階部分東向き



入居可能日	2022年06月上旬 (工事の進捗等により変更有)	内覧	不可
-------	---------------------------	----	----

室内禁煙
ペット不可
楽器不可
ルームシェア不可
事務所利用不可
携帯電話の電波状況は現地でご確認下さい
■浄水器カートリッジ交換費用は借主負担

※消費税法の改定により税率が改定された場合には、変動後の税率により計算する事とします。

賃料	180,000円	管理費	10,000円
償還条件	敷金 1ヶ月	礼金 1ヶ月	
契約者・入居者専用会員制サービス「リーブル」にご加入いただきます ※法人契約者対象外(入居者は対象となります) ※登録無料			

契約期間	普通借家 2年
所在地	東京都中央区晴海3丁目6-8
交通	都営大江戸線 勝どき 徒歩9分 都営大江戸線 月島 徒歩15分
建物	構造・規模 鉄筋コンクリート・鉄骨造 地上49階 地下1階建 専有面積 49.28㎡ (14.90坪)
築年月	2009年12月
戸数	総戸数 736戸 賃貸戸数 1戸 (住居)
保証会社	保証会社利用 必須 保証会社名 レジデンシャルパートナーズ 保証料:賃料等の40%(最低2万)、月額手数料:賃料等の1%(更新料無) 保証会社利用 必須 保証会社名 エルズサポート 保証料:賃料等の40%(最低2万)、月次保証料:賃料等の1%(更新料無)
設備	<共有設備> 宅配BOX,メールボックス,エレベーター,オートロック,防犯カメラ,24時間ゴミ出し可,管理人有(日勤) <専有設備>カーモニター付インターホン,浴室暖房乾燥機,追焚機能,システムキッチン(3口コンロ),グリル,浄水器,洋室照明付,ダイニングキッチン照明付,シューズボックス,クローゼット,エアコン2基,都市ガス,温水洗浄便座,独立洗面化粧台,床暖房(一部),室内洗濯機置場,ガス給湯
コメント	借主主義変更時:新賃料の100%(税別)
回線	CATV対応可,インターネット対応可,地上デジタル放送対応可,電話回線(工事費用発生時は入居者負担)
初期費用	損害保険料 13,680円 セーフティ補償料 570円
ランニング費用	口座振替事務手数料 110円
他一時金	清掃費 54,208円



東京都知事(1)第107725号

株式会社 S - e m i

〒120-0003 東京都足立区東和3-10-10

TEL:03-6761-8784

FAX:03-6740-1058

取引態様	
媒介	

手数料負担の割合	貸主	0%	借主	100%
手数料配分の割合	元付	0%	客付	100%

建物種別	マンション
コードテラス東日本橋	
0501号室	1K+S(納戸)

- 礼金0ヶ月※法人契約時1ヶ月・1年以内解約時違約金有
- フリーレント1ヶ月※2年未満解約時違約金有・敷金0ヶ月
- 楽器24時間演奏可・防音室完備(種類規約遵守)
- インターネット使用料無料(ギガプライズ限定・WIFI)

賃料	178,000 円	共益費	15,000 円
フリーレント	1ヶ月、2年未満解約時違約金有		
貸賃条件	敷金 0ヶ月	礼金 0ヶ月	償却金 0円
更新料	新賃料の1ヶ月分相当額		
	契約者・入居者専用会員制サービス「リーブル」にご加入いただきます ※法人契約者対象外(入居者は対象となります) ※登録無料		



物件外観図



物件周辺図

※図面と現状に相違がある場合は現状優先とします。



入居可能日	即入居可	内覧	可
<p>楽器可：防音室有・規約順守・消音マットご使用ください。 インターホン オートロック 自転車置場(有料)：月額550円 保証会社利用必須：一部法人契約除く・敷金積増 防犯カメラ ペット不可</p>			

※消費税法の改定により税率が改定された場合には、変動後の税率により計算する事とします。

契約期間	普通借家 2年
所在地	東京都中央区東日本橋2丁目5-8
交通	都営浅草線 東日本橋駅 徒歩3分 都営新宿線 馬喰横山駅 徒歩3分
建物	構造・規模 鉄筋コンクリート造 11階建 専有面積 40.04㎡ (12.11坪)
築年月	2017年03月
戸数	総戸数 20戸 賃貸戸数 20戸 (住居)
保証会社	保証会社利用 必須 保証会社名 オリコフォレントインシュア 保証料：賃料等の40%(最低2万)、月次保証料：賃料等の1%(更新料無) 保証会社利用 必須 保証会社名 エポスカード 保証料：賃料等の40%(最低1.5万円)、2年目～：最大1.4万円/年 保証会社利用 必須 保証会社名 クレディセゾン 保証料：賃料等の40%(最低1.5万円)、2年目～：0.7万円/年(法人は一律3万/年)
設備	<共有設備> 宅配BOX,メールボックス,エレベーター,TVモニター付インターホン,オートロック,自転車置場(有料),防犯カメラ,ゴミ置場,24時間ゴミ出し可,管理人有(巡回) <専有設備>
コメント	【演奏時間・1人演奏時・2人以上演奏時時は別途要確認】[24時間演奏]ピアノ・アコーディオン・ギター・ベース・バイオリン・チェロ・ハープ・サックス・ギター・三味線・フルート・オーボエ・クラリネット・ファゴット・リコーン・トランペット・ホルン・トロンボーン・ユーフォニアム・声楽【8時から24時】マリンバ・ターンテーブル【10時から22時】電子ドラム・チューバ【演奏不可】ドラムス・デンパコニー・和太鼓
回線	BS対応可,CS110° 対応,ネット使用料不要
初期費用	損害保険料 14,110 円 鍵交換代 22,000 円
ランニング費用	
他一時金	清掃費 44,000 円 エアコン清掃費 16,500 円



東京都知事(1)第107725号

株式会社 S - e m i

〒120-0003 東京都足立区東和3-10-10

TEL:03-6761-8784

FAX:03-6740-1058

取引態様
媒介

手数料 負担の割合	貸主	0%	借主	100%
手数料 配分の割合	元付	0%	客付	100%

Park Axis 元浅草STAGE

賃貸マンション

■建物外観■



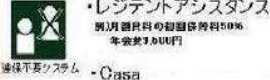
■現地案内図■



ペット小型犬OR猫2匹まで(敷金1ヶ月積み増し) アップライトピアノ/相談



保証会社利用必須



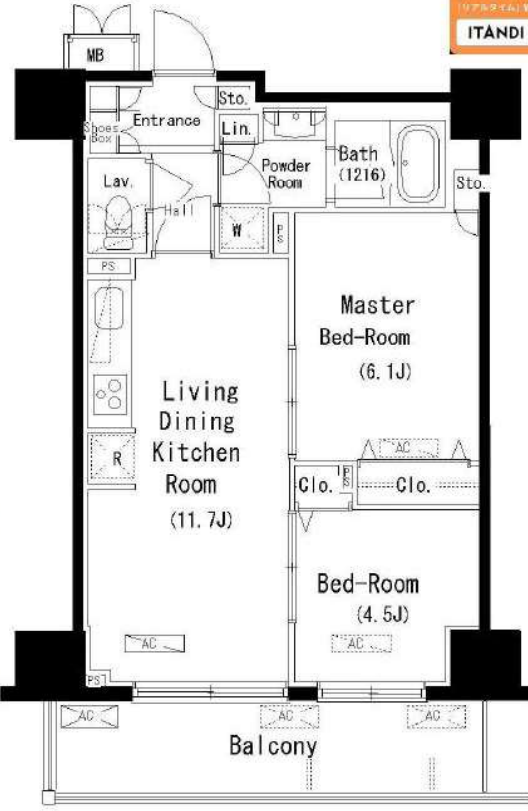
・レジデントアシスタンス
別荘賃貸料の約50%
年費約7,000円

・オリコオートローン
※大手法人契約等、保証会社未加入
の場合敷金2ヶ月

大江戸線・つくばエクスプレス「新御徒町」徒歩2分
銀座線「稲荷町」徒歩7分 日比谷線「仲御徒町」徒歩11分

物件確認・入居申込は ITANDI BB

- 1 ITANDI BB アクセス
- 2 この物件を 検索
- 3 入居申込ボタンを 押すだけ



- 相談可: ピアノ/相談可
- 相談可: ペット相談可
- オートロック
- 宅配ロッカー
- ゴミ置き場
- 洗濯乾燥機
- エアコン
- 浴室乾燥機
- シャワートイレ

駐輪場: 1住戸1台無料 (追加不可)

【要別途契約】

- DIGITAL 110° CS
- BFLETS
- CS110°
- BSアンテナ
- CATV

※図面と現況に相違がある場合は現況優先と致します

物名称	パークアクセス元浅草ステージ 201号室		
間取り	2LDK		
賃貸条件	賃料	187,000 円/月	
	管理費/共益費	10,000円/月	
敷金	1ヶ月	礼金	1ヶ月

所在地	東京都台東区元浅草1丁目8-11		
交通	東京都交通局大江戸線『新御徒町』	駅より徒歩	2分
	バス乗車	分	停り徒歩
	J・R山手線『御徒町』	駅より徒歩	12分
	バス乗車	分	停り徒歩
建物	構造・規模	鉄筋コンクリート造 地上16階 地下1階建	賃貸戸数
	専有面積	50.13 m ² (15.16 坪)	バルコニー面積 (m ² 坪)
竣工年月	2008年4月		
入居予定日	6月下旬		
案内可能日	5月下旬		
契約期間	2年		
更新料	新賃料の1ヶ月分相当額		
駐車場	有	駐車場備考	
駐車場料金			
賃貸保証委託契約	区分	必須 レジデントアシスタンス(株) 他2社	
	条件	初回保証委託料(最低20,000円): 月額賃料等の50%、 2年目以降: 9,600円/年	
保険	借家人賠償責任保険を付帯した火災保険にご加入いただけます		
管理会社	グローバルコミュニティ株式会社 東京支社		
その他費用	入居時における玄関錠交換代: 22,000円(税込) 口座振替事務手数料: 110円(税込)/月 退去時における通常清掃費用: 55,143円(税込)		
設備	エアコン 浴室乾燥機 給湯追い焚き BS CS CATV コンロ グリル オートロック 宅配ロッカー		
備考	ピアノ相談可 ペット相談可 管理: 通勤 保証会社利用必須(大手法人契約等保証会社未加入の場合敷金2ヶ月)/小型犬・猫計2匹迄飼育可(敷金1ヶ月積み増し)/駐輪場1住戸1台無料(追加不可)		

*お申し込み後、審査の結果お断りする場合がございます。



東京都知事(1)第107725号
株式会社 S - e m i

〒120-0003 東京都足立区東和3-10-10
TEL:03-6761-8784
FAX:03-6740-1058

取引態様
媒介

手数料負担の割合	貸主	0%	借主	100%
手数料配分の割合	元付	0%	客付	100%

築浅高級マンション

ウエルカーサ浅草橋

- ☆竣工2019年9月
- ☆築浅未入居
- ☆安全・安心・快適な諸設備
- ☆諸条件相談可

充実の設備

- 食器洗い乾燥機
- インターネット無料
- システムキッチン ガスコンロ3口
- エアコン(リビング)
- トイレ温水洗浄便座機能付
- 独立洗面化粧台(家事スペース付)
- 浴室乾燥機
- 自動お湯張り及び追焚き機能付き
- 24時間換気システム



都営浅草線 「浅草橋」 駅徒歩3分
 JR 総武線 「浅草橋」 駅徒歩5分

1LDK 46.22㎡

■敷金/1ヶ月 ■礼金/1ヶ月 ■更新料/0ヶ月

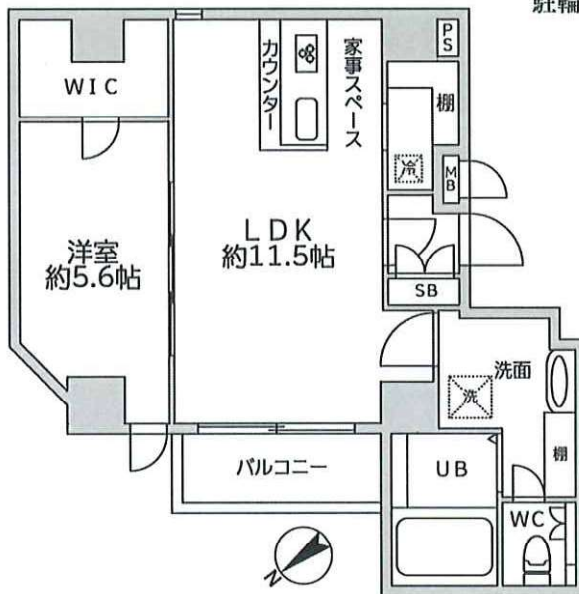
共益費 8,000円

302号室 賃料 179,000円

702号室 賃料 188,000円

安心・快適な設備

- オートロック
- TVモニター付インターホン
- 宅配ロッカー
- 24時間ゴミ出し可能
- 駐輪場



【室内】



【キッチン】



【トイレ】



【洗面所】



【物件概要】

■物件名/ウエルカーサ浅草橋 ■所在地/東京都台東区柳橋2丁目22-5 ■総戸数/14戸 ■築年月/2019年9月 ■賃貸借種類/普通賃貸借 ■契約期間/2年 ■敷金/1ヶ月
 ■礼金/1ヶ月 ■更新料/なし ■駐輪場/330円(税込) ■駐車場/あり ■バイク置場/なし ■火災保険/要加入 ■保証会社/必須 エルズサポート(初回50%)
 ■ペット/不可 ■楽器/不可 ■SOHO/不可 ■退去時クリーニング費用は借主負担 ■現況優先貸出 ■短期解約違約金あり



東京都知事(1)第107725号

株式会社 S-em i

〒120-0003 東京都足立区東和3-10-10

TEL:03-6761-8784

FAX:03-6740-1058

取引態様

媒介

手数料 負担の割合	貸主	0%	借主	100%
手数料 配分の割合	元付	0%	客付	100%

分譲賃貸マンション

アップルタワー東京キャナルコート 42階

家賃 **290,000** 円

管理費 **10,000** 円

敷金 **1** ヵ月

礼金 **1** ヵ月

東京メトロ 有楽町線

辰巳 駅徒歩 **7分**

りんかい線

東雲 駅徒歩 **9分**

東京メトロ 有楽町線

豊洲 駅徒歩 **15分**

○ペット飼育相談 飼育時 敷金1ヶ月分積み増し

○普通賃貸借契約 2年

更新料 新賃料の1ヶ月分

【物件概要】

○住 所 / 東京都江東区東雲1-9-41

○構造規模 / R C造 地下2階地上44階建 42階部分

○総戸数 / 440 戸

○間取り / 2 SLDK

○間取内訳 / K3.7 LD14.5 洋9.7 洋5 S5

○専有面積 / 86.45 m²

○築年数 / 2007年2月

○現況 / 現空

○引き渡し / 相談

○駐輪場 / 月額100円~300円

○管理人 / コンシェルジュ 8時~20時

【その他料金】

■保証会社必須初回50% (2年目以降 1万/年)

■24時間サポート 2万円

■家財保険 要加入

【主要設備】

■エアコン完備 4基、床暖房 2ヶ所

■食器乾燥洗浄機、デイスポーター、浄水器

■浴室内天然温泉、追焚機能、浴室乾燥機

■IH3口コンロ・グリル付、温水洗浄便座

■浴室TV (機能保証無し・残置物扱い)

42階 眺望良好 2SLDKタイプ 86.45 m²
 ペット飼育相談可能(小型犬・猫 計2頭まで)
 ※中型犬の場合1頭飼育可(犬種 要確認)
 ペット飼育時は敷金1ヶ月分積み増し

4201号



浴室内天然温泉完備
各階ゴミ置場完備

《充実の共用施設》

- ・コンシェルジュサービス
- ・ゲストルーム
- ・トリミングルーム
- ・スカイラウンジ
- ・パーティールーム
- ・キッズルーム
- ・シアタールーム
- ・サウンドルーム
- ・ライブラリーコーナー



東京都知事(1)第107725号

株式会社 S - e m i

〒120-0003 東京都足立区東和3-10-10

TEL:03-6761-8784

FAX:03-6740-1058

取引態様
媒介

手数料 負担の割合	貸主	0%	借主	100%
手数料 配分の割合	元付	0%	客付	100%

FOR RENT

パークホームズ豊洲ザ・レジデンス 6階

■専有面積/56.47㎡ (約17.08坪) □バルコニー面積/10.89㎡ (約3.29坪)2LDK

賃料 240,000 円
管理費 15,000 円

◆6階北東向き◆「昭和大学江東豊洲病院」徒歩1分、「豊洲西小学校」徒歩1分
「アーバンドックららぽーと豊洲」徒歩7分◆通勤通学・ショッピングなど利便性の高い好立地



共有施設

- コンシェルジュサービス(フロントサービス、手配サービス生活備品等のシェアサービス)
- ゲストルーム2室(和、洋) ●ゲストダイニング
- クリエーターラウンジ、ロビーラウンジ、オーナーズラウンジ
- +αルーム3室(シアター、リラックス、タタミ)
- ライブラリーコリドー



先行申込受付中

所在	東京都江東区豊洲5-6-29 (住居表示)		
交通	東京メトロ有楽町線「豊洲駅」徒歩5分		
	ゆりかもめ「豊洲」駅 徒歩4分		
礼金	1ヶ月	敷金	1ヶ月
賃貸借種類	普通賃貸借	賃貸借期間	2年
更新料	-----	用途	住居
火災保険	26,000円/2年	鍵交換代	-----
保証会社	エルズサポート(株)をご利用いただきます 契約時:月額賃料50%・年間保証料:10,000円/年		
構造・規模	鉄筋コンクリート造地上22階建		
建築年月	2016年10月	総戸数	690戸
間取	2LDK	所在階	6階部分
現況	賃貸中	入居	6月中旬
設備	都市ガス・給湯・システムキッチン(コンロ3口)・浄水器・食洗器・デイスーパー・浴室換気乾燥機・ウォシュレット・床暖房・WIC・SIC・TVモニター付インターホン・メールボックス・宅配ボックス		
備考	※禁煙・事務所不可・ペット不可		
	※家賃引落代行手数料 月額330円(税込)		
	※駐車場・バイク置場・駐輪場 (要確認) ※先行申込・先行契約受付中 ※5月27日退去予定		



東京都知事(1)第107725号

株式会社 S - e m i

〒120-0003 東京都足立区東和3-10-10

TEL:03-6761-8784

FAX:03-6740-1058

取引態様
媒介

手数料負担の割合	貸主	0%	借主	100%
手数料配分の割合	元付	0%	客付	100%